

dne **4. 4. 2024** od **7:30** do **13:00** hodin

Plánovaná odstávka zahrnuje tyto lokality:**Nový Dům** (okres Rakovník)

č. p. 1, 4, 6, 7, 8, 9, 11-16, 18, 21-40, 51, 52, 53, 54, 57, 58, 59, 77, 78, 79, 83, 84, 86, 87

kat. území **Nový Dům** (kód **707279**): **parcelní č.** 376/25, 405/36, 409/5, 517/2**Pavlíkov** (okres Rakovník)část obce **Chlum**

č. p. 56

Pustověty (okres Rakovník)

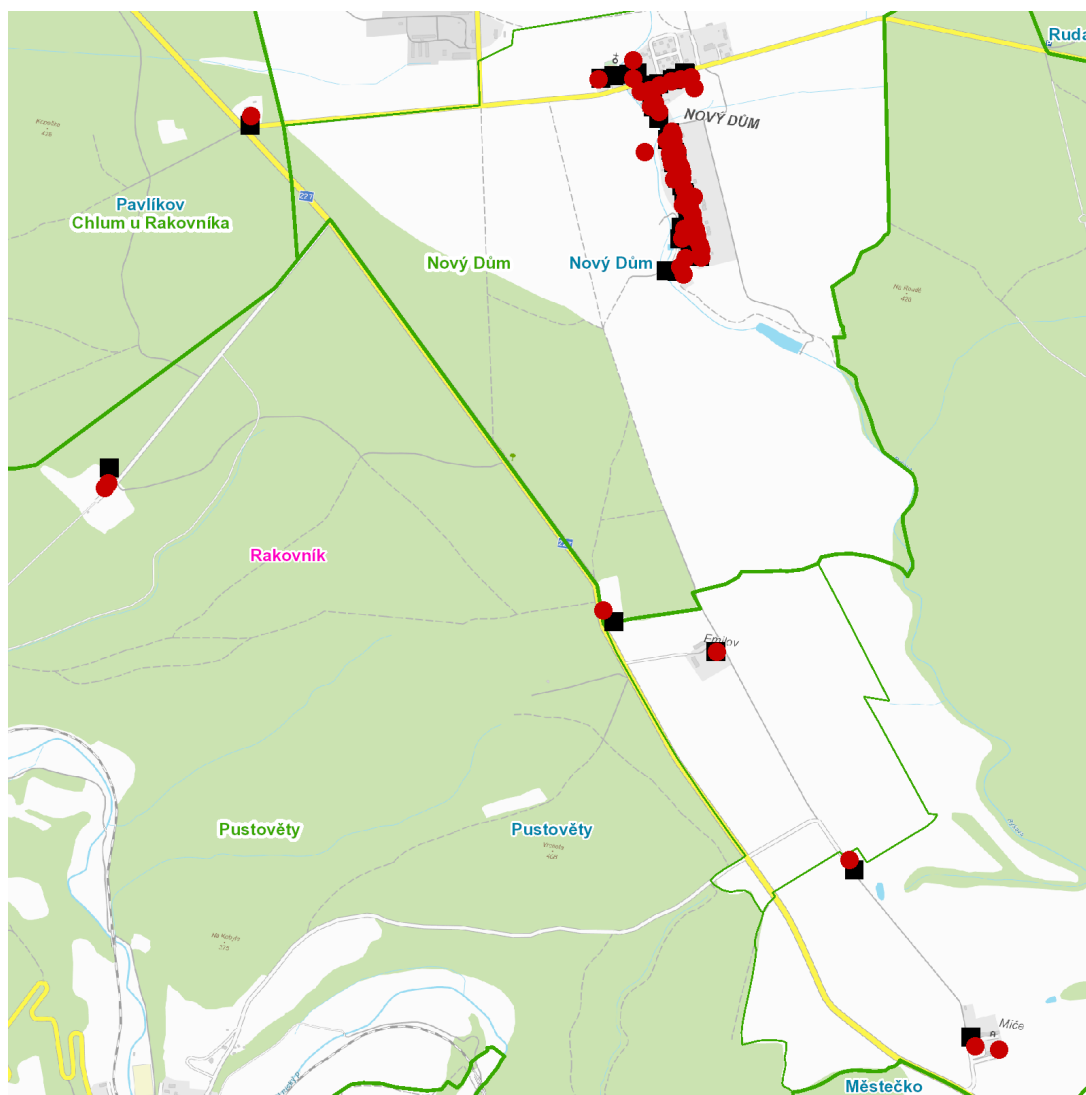
č. p. 56, 58, 59, 60, 61, 71

UPOZORNĚNÍ

Dotčené zařízení distribuční soustavy je nutné i v době odstávky považovat za zařízení pod napětím, a proto vás žádáme o dodržení všech zásad bezpečnosti a provedení opatření potřebných k zamezení případných škod na zdraví a majetku. | Provozovatelé výroben elektřiny jsou povinni zajistit přerušení dodávky elektřiny z výroby do vypnutého úseku distribuční soustavy.

NEJDE VÁM ELEKTŘINA...

TIP: Registrujte se zdarma na www.cezdistribuce.cz/sluzba a informace o odstávkách elektřiny budete dostávat e-mailem nebo SMS. U poruch zasíláme SMS s předpokládanou dobou obnovení dodávek. | Aktuální stav dodávek elektřiny na konkrétní adrese zjistíte snadno, rychle a bez registrace na portále **Bez Štávy** (www.bezstavy.cz).

dne 4. 4. 2024 od 7:30 do 13:00 hodin**Orientační mapový podklad odstávkou dotčených lokalit****VYSVĚTLIVKY**

- – adresy dotčené odstávkou elektřiny
- – místa připojení k elektrické síti dotčená odstávkou

INFORMACE ZASLÁNA

IDDS: x39b75d (Obec Nový Dům)
IDDS: sz4bn5c (Městys Pavlíkov)
IDDS: aiaby85 (Obec Pustověty)